

Basissamtaler i systematisk pårørendesamarbeid – BISP-prosjektet

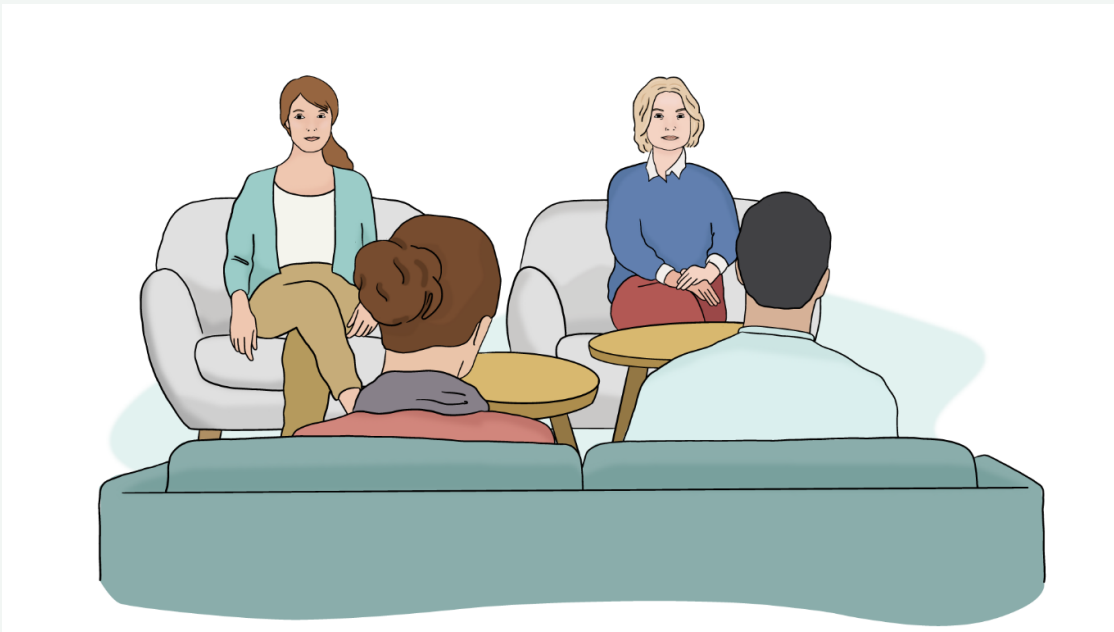


Anne Helene Lindseth, pårørende og leder for LPP Asker og Bærum

Mia Iversen spesialrådgiver og prosjektleder for BISP, Vestre Viken



Kl 12.15-13.00: Erfaringer fra implementeringsprosjektet Basissamtaler i systematisk pårørendesamarbeid



- Litt om oss to og vår hverdag
- Hva er BISP og bakgrunn for prosjektet
- Presentere *Veiviser i systematisk pårørendesamarbeid*
- Erfaringer med pårørendeinvolvering i prosjektet

[Veiviser i systematisk pårørendesamarbeid - Vestre Viken HF](#)

- Vestre Viken leverer spesialisthelsetjenester til rundt 500 000 mennesker i 22 kommuner. Det er 10 000 ansatte, hvorav 2600 i Klinikk for psykisk helse og rus
 - **Klinikk for psykisk helse og rus**, har behandlingssteder i hele Buskerud fylke, Asker kommune og Bærum kommune:
 - fem disktriktskykiatriske sentre (DPS)
 - sykehusavdeling
 - avdeling for rus og avhengighet (ARA)
 - barne- og ungdomspsykiatrisk avdeling (BUPA)
 - forsknings- og utviklingsavdeling (FoU)



Psykoedukativ behandling for psykose- og bipolare lidelser, Vestre Viken

- Psykoedukativ gruppebehandling for personer med med bipolar lidelse
- Psykoedukative enfamilie- og flerfamiliegrupper
 - [Familiegruppe - helsenorge.no](https://www.helsenorge.no/familiegruppe)
 - [Flerfamiliegruppe - helsenorge.no](https://www.helsenorge.no/flerfamiliegruppe)
- REACT-NOR – pårørendestøtte som avstandsoppfølging
 - [REACT-NOR - Oslo universitetssykehus \(oslo-universitetssykehus.no\)](https://www.oslo-universitetssykehus.no/react-nor)
- Pårørendeseminarer fire kvelder/år i samarbeid med LPP Asker og Bærum og Crux behandlingssenter

Nettbasert, veiledet selvhjelpsverktøy til pårørende REACT

- REACT er et mestringsverktøy for familiemedlemmer og venner av personer som har en psykisk lidelse.
- Veiledning underveis av en REACT-veileder via telefon eller video.
- REACT er utviklet av psykologer, leger, sykepleiere og pårørende.
- Basert på forskningsfunn og erfaring om hva som regnes som best behandling, eller mest virksomme tiltak, for pasienter med alvorlig psykisk lidelse.

Du finner verktøyet på nettsiden www.reacttoolkit.no



Hva er LPP

- LPP – Landsforeningen for pårørende innen psykisk helse - er en organisasjon som taler på vegne av pårørende til personer med psykiske utfordringer.
-
- Støtter pårørende før, under og etter behandling
-
- Bredt samarbeid med fagpersoner er en forutsetning.





Forskning på pårørendesamarbeid

Å involvere pårørende i behandling for pasienter med rus og/eller alvorlige psykiske lidelser kan:

- bedre funksjon for pasienten
- redusere tilbakefall og sykehusinnleggelseser
- sikre ivaretagelse av pårørende
- bidra til bedre ivaretagelse av barn som pårørende
- Likevel - stor variasjon i hvilken grad pårørendesamarbeidet utføres - flaskehals er igangsetting



[Bedre Pårørendesamarbeid - Institutt for helse og samfunn \(uio.no\)](https://www.uio.no)

Forankring



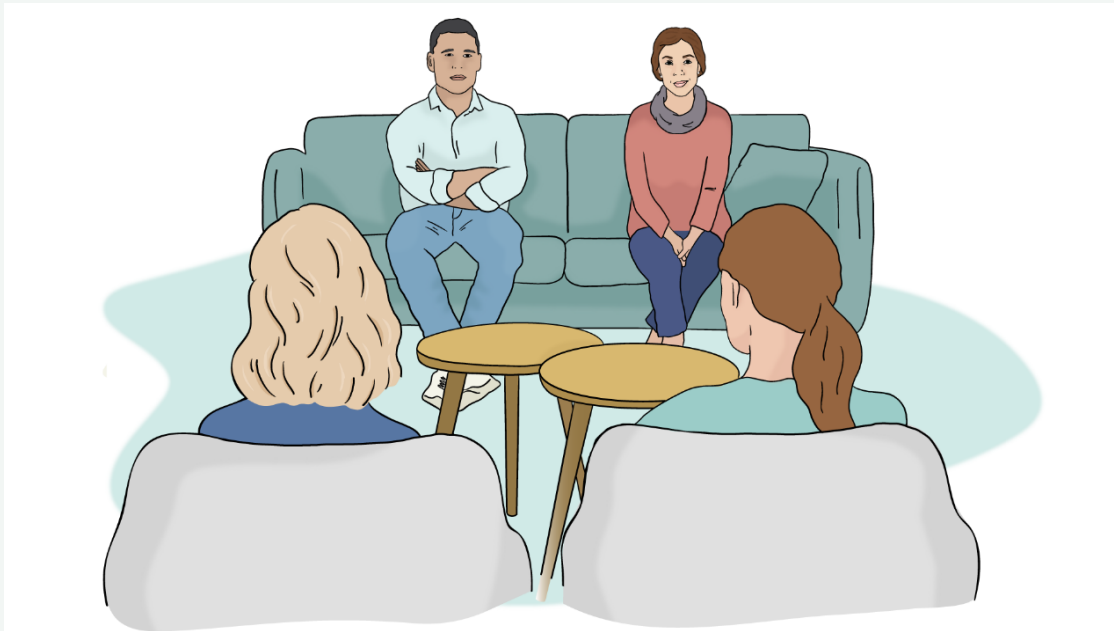
Helseforetak skal ha systemer for pårørendeinvolvering



- Helse- og omsorgstjenesten **skal** ha systemer og rutiner som legger til rette for informasjon og dialog med pårørende
- Pårørende kan også ha behov for støtte og hjelp for egen del
- Rammer for dialog med pårørende er ledelsens ansvar og må kommuniseres til pasienter, brukere og pårørende
 - [Plikt til pårørendeinvolvering og støtte – Helsedirektoratet](#)

Basissamtaler i systematisk pårørendesamarbeid

BISP - hva er det?



- Forskningsbasert tjenesteinnovasjonsprosjekt
- Hensikten med prosjektet er å:**
- innføre rutinemessige basissamtaler med pasienter med rus- og/eller alvorlige psykiske lidelser og deres pårørende
 - å utvikle en digital veiviser for helsepersonell for å sikre god implementering

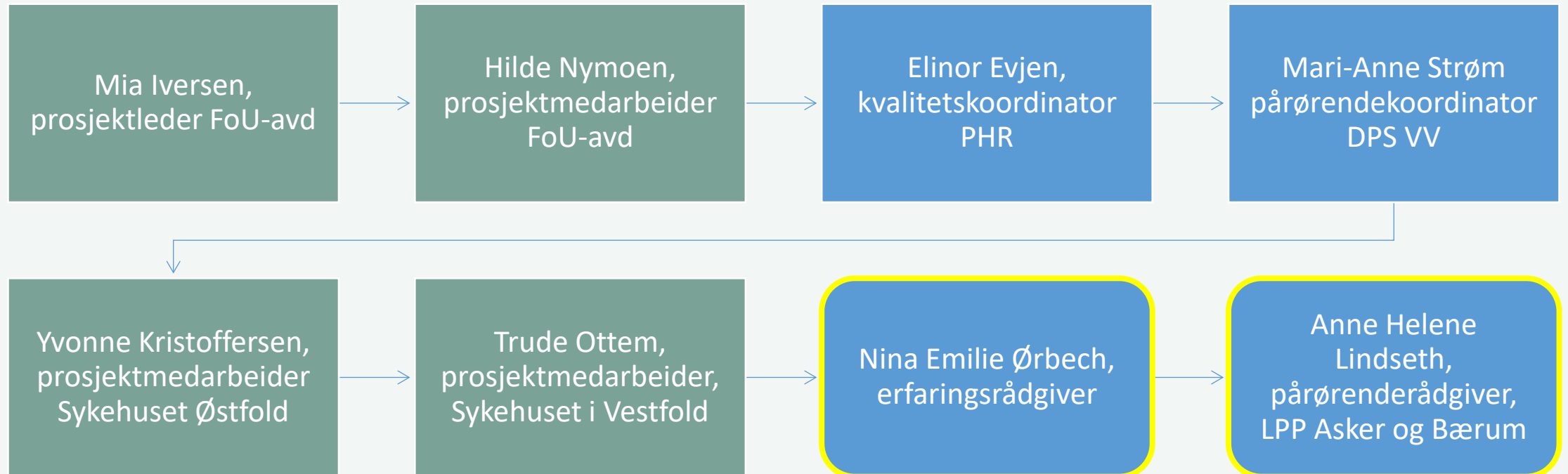


Basissamtaler for pårørendesamarbeid (BISP)



- Vestre Viken eier og leder prosjektet
- Samarbeidspartnere:
 - Senter for medisinsk etikk ved UiO
 - Sykehuset i Vestfold og Sykehuset Østfold
 - Mental helse, LPP, Pårørendealliansen
 - TIPS Sør-Øst
 - Sykehuset Innlandet
- Tildelt 1.5 million kroner i innovasjonsmidler fra Helse Sør-Øst

Prosjektgruppen





Følgende lokale enheter deltar:



- Døgnseksjonen, Ringerike DPS
- Døgnseksjon, ARA Konnerud
- FACT, Drammen DPS
- Fire døgnseksjoner Blakstad sykehus
 - Seksjon Unge
 - Sikkerhetsseksjonen
 - Psykosepost A+B
- Psykiatrisk utredning, døgn Sykehuset Østfold
- Psykosepost, DPS Vestfold



PSYKISK HELSE OG RUS

Veiviser i systematisk pårørendesamarbeid

Læringsprogram for helsepersonell i systematisk pårørendesamarbeid. Programmet er en presentasjon av en samtaleguide basert på forskning og nasjonal pårørendeveileder. Det blir introdusert tre basissamtaler for pårørendeinvolvering og hvordan de kan integreres i klinisk praksis.



- Nettside for helsepersonell i systematisk pårørendesamarbeid
- Presentasjon av en samtaleguide basert på forskning og nasjonal pårørendeveileder
- Det blir introdusert tre basissamtaler for pårørendeinvolvering og hvordan de kan integreres i klinisk praksis
- [Veiviser i systematisk pårørendesamarbeid - Vestre Viken HF](#)



Hvordan kan brukerorganisasjoner benytte nettsiden veiviser?

- Bruke nettsiden for å bevisstgjøre pårørende om hvilke ambisjoner helseforetaket har for et systematisk pårørendesamarbeid
- På nettsiden finnes også nyttig kunnskap for pårørende om hvilke rettigheter og evt. begrensinger basert på lovverk



E-læringsprogram

- Sammendrag av det digitale læringsprogrammet på internett.
- Mål: gi basiskunnskap om systematisk pårørendesamarbeid
- [Systematisk pårørendesamarbeid - Overview \(sabacloud.com\)](https://sabacloud.com)



VR-basert simulering



Presenterer en klinisk
Situasjon i VR-briller



VR-briller gir kroppslige og
Emosjonelle opplevelser som
kan øke refleksjons-
og læringspotensialet



Refleksjon er ferdigheten som
Skal trenes for å forstå egne
Tanker, følelser og handlinger

Tilgjengelige 360-filmer i Basissamtaler i systematisk pårørendesamarbeid





360-filmer til VR briller

Film 1: Samtale med bror og pasientens kjæreste

- Hva kan man snakke om uten å bryte taushetsplikten?
- Opplevelsen av pårønderollen
- Pårørendestøtte
- Generell informasjon

Film 2: Samtale med pasient og kjæreste

- Erfaringsdeling
- Varseltegn og mestringsplan
- Informasjon om psykoedukativt familiesamarbeid



Basissamtaler i systematisk pårørendesamarbeid



360-filmer til VR briller

Film 3: Samtale med foreldre

- Ivaretagelse av barn som pårørende



Film 4: Samtale med pårørende

- Forståelse av sykdomsutvikling
- Psykoedukasjon

Erfaringer med brukermedvirkning i dette prosjektet



- Planlegging, gjennomføring og evaluering
- Type oppgaver i prosjektgruppen
- Hvordan har bruker- og pårørendeperspektivet blitt synlig?
- For eksempel når situasjonen for pasienten er slik at behandler trenger pårørendes innspill for å få et større bilde av situasjonen



Hva som har vært viktig for oss pårørende i utarbeidelsen av prosjektet Basissamtaler



- Det er godt å vite at vi blir lyttet til. Vi har ofte fulgt en pasient i lang tid i forkant;
- Helsepersonell er nødt til å lytte til pårørende for å få hele bildet. Vi har erfart at det kan gå veldig galt hvis de ikke gjør det.
- Også for at pårørende skal være i stand til/mestre å være en del av løsningen trenger vi kontakt med helsepersonell. Vi er ofte ikke eksperter på vanskelige diagnoser og greier ikke tolke alt som skjer.



Basissamtaler i systematisk pårørendesamarbeid

www.vestreviken.no (for deg som er pårørende)

Veiviseren





Oppsummert

Basissamtaler i systematisk pårørendesamarbeid (BISP) er et innovasjonsprosjekt hvor hensikten er å innføre rutinemessige basissamtaler med pasienter med rus- og/eller alvorlige psykiske lidelser og deres pårørende.

For å sikre god implementering er det utviklet en digital veiviser for helsepersonell



Basissamtaler i systematisk pårørendesamarbeid

[Veiviser i systematisk pårørendesamarbeid - Vestre Viken HF](#)



[Systematisk pårørendesamarbeid - Overview | Rise 360 \(articulate.com\)](#)



Faglige ansvarlige for nettsiden Veiviser for systematisk pårørendesamarbeid, e-læringsprogrammet Systematisk pårørendesamarbeid og fire VR-filmer



- Prosjektleder Eva M. Iversen, Vestre Viken, Mia.Iversen@vestreviken.no
- Yvonne Kristoffersen, Sykehuset Østfold, Yvonne.Kristoffersen@so-hf.no
- Trude Ottem, Sykehuset i Vestfold trude.ottem@siv.no
- Hilde Nymoen fra Vestre Viken hinymo@vestreviken.no